

Pantone Cool Gray 5      Pantone 290      Pantone Cool Gray 5

Farby użyte w projekcie

druk irysowy  
Cool Gray 5 U + Pantone 290 U

Pantone 301 U

Farba widoczna  
tylko w świetle UV

Pantone 297 U  
aktywny także w UV

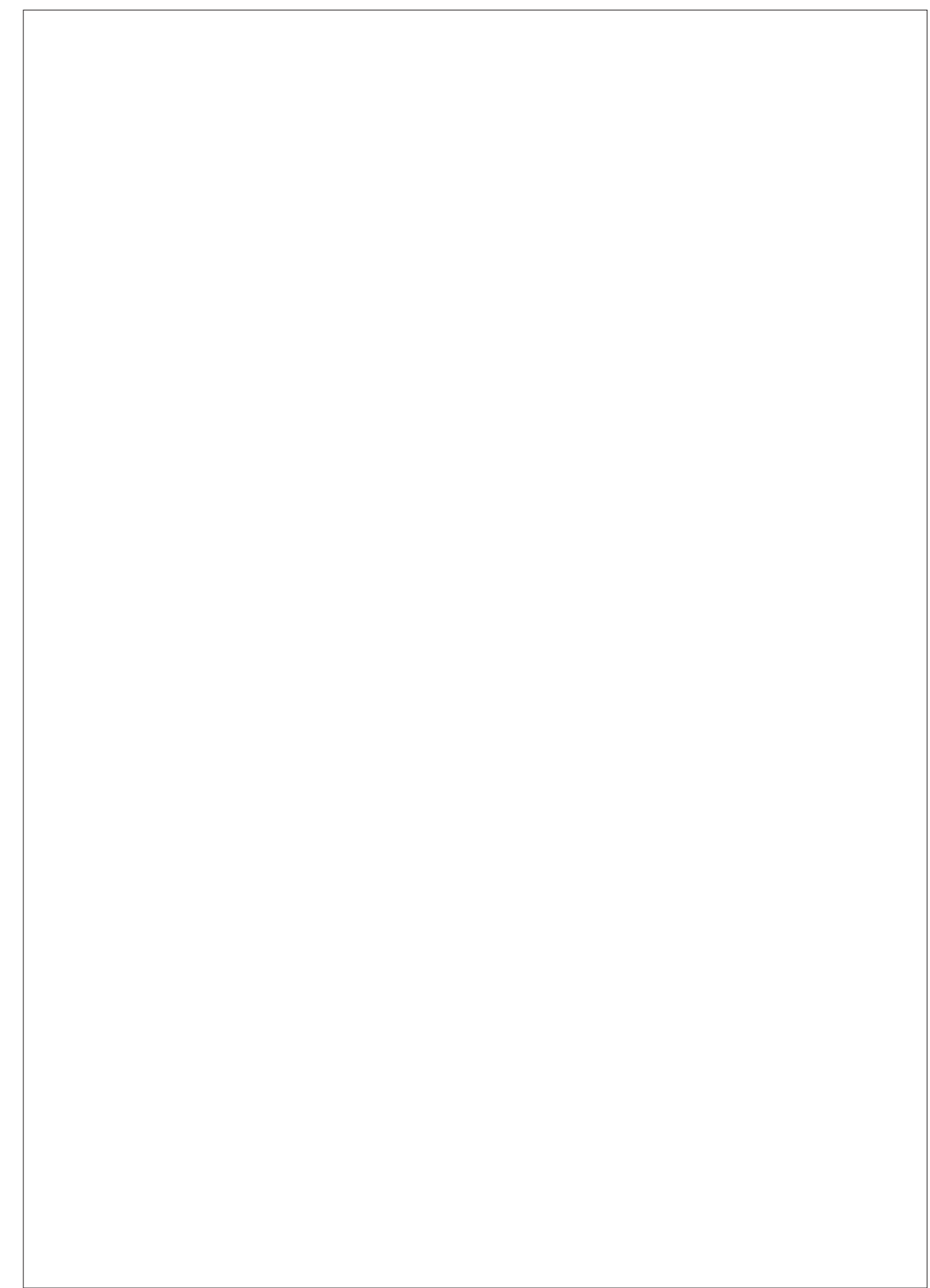
czarny (numerator)  
aktywny także w UV



Druk irysowy (jest to tylko wizualizacja komputerowa zbliżona do efektu końcowego).



kompletny projekt



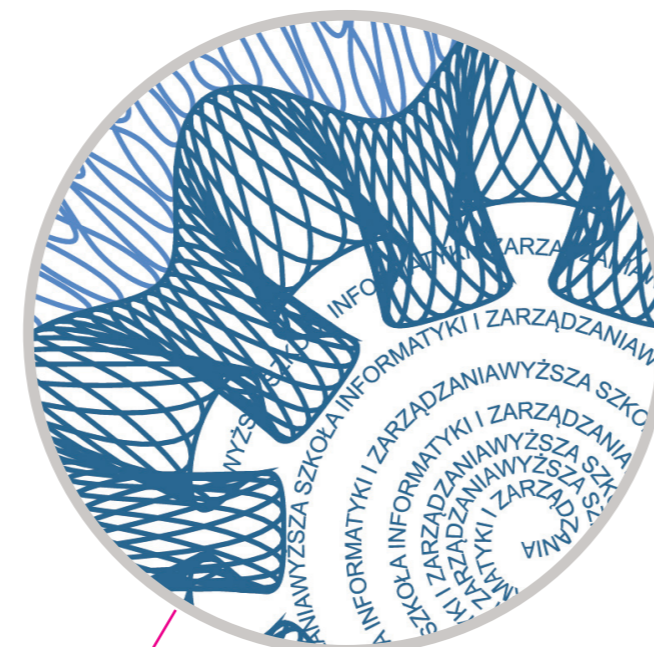
rewers

297 mm

210 mm

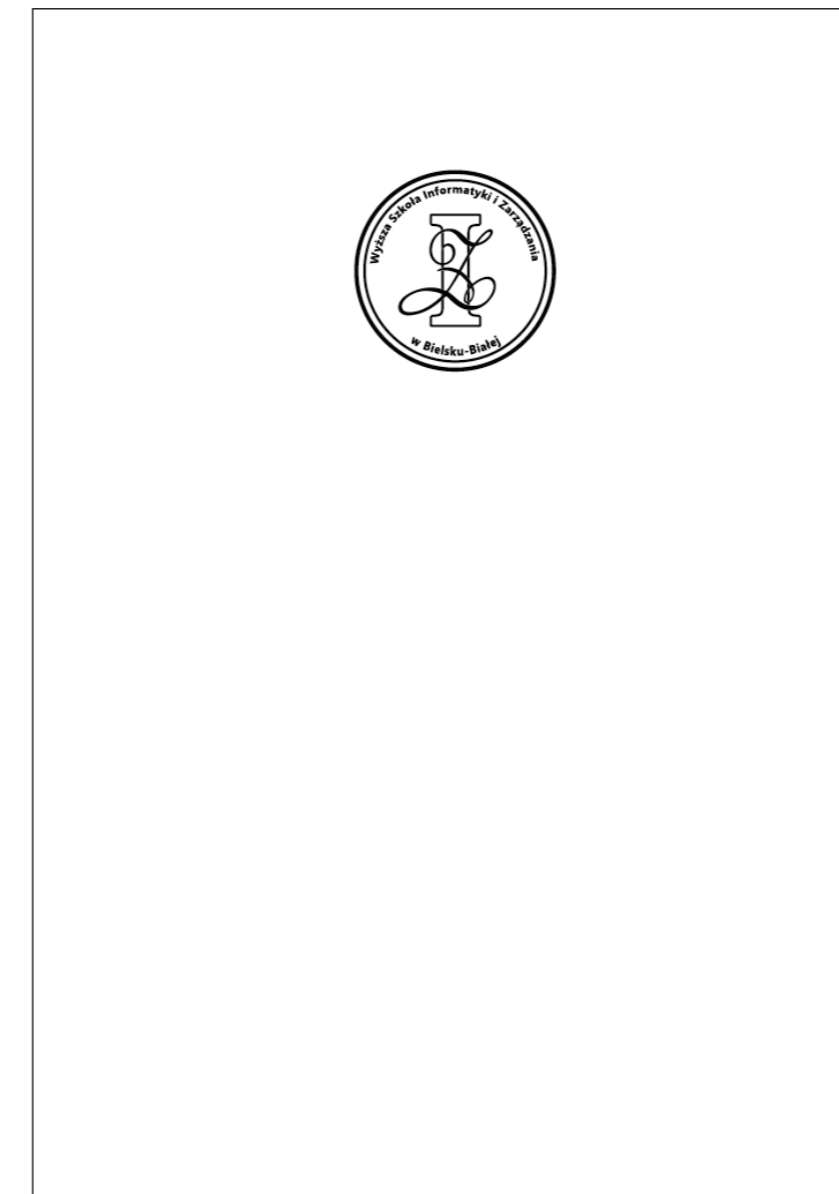


Prawa dolna rozeta z mikrodrukiem:  
„WYŻSZA SZKOŁA  
INFORMATYKI  
I ZARZĄDZANIA”  
(w pozostałych rozetach brak mikrodruku)

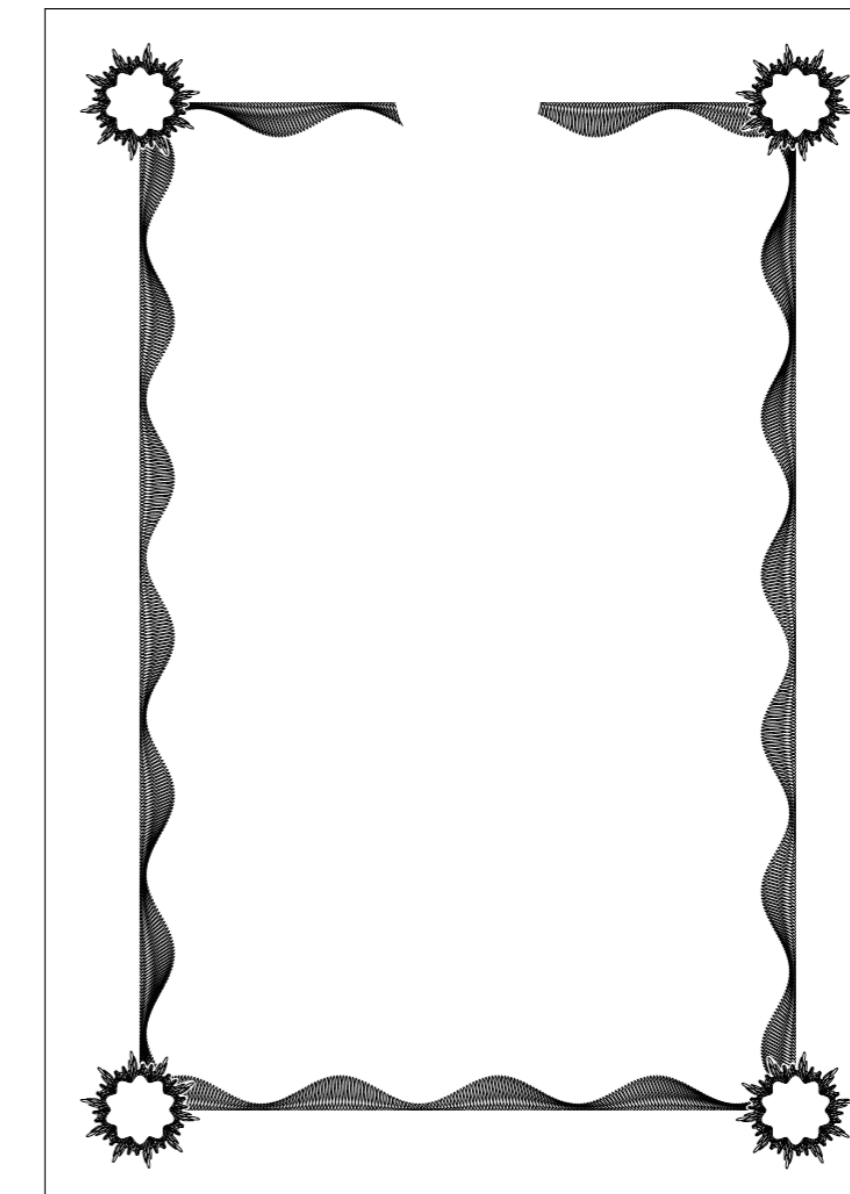


mikrodruk

## Elementy aktywne w świetle UV



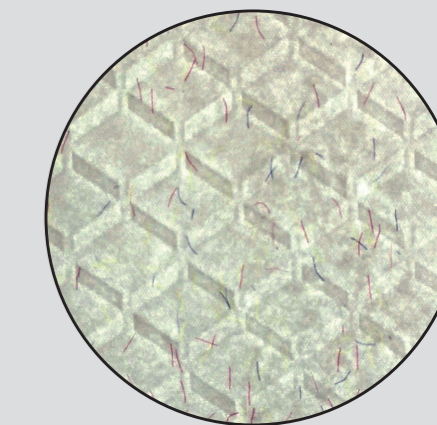
Nadruk nie widoczny w świetle dziennym. Widoczny tylko w świetle UV (kolor widziany w świetle UV - żółty)



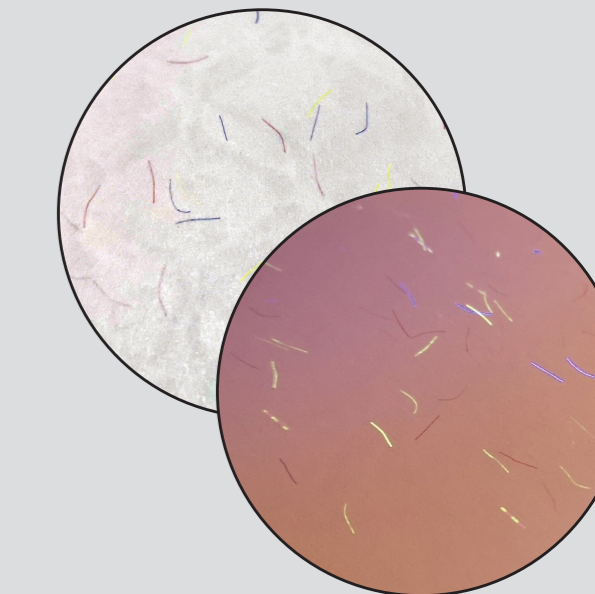
Elementy widoczne w świetle dziennym (kolor - Pantone 297) oraz dodatkowo aktywne także w świetle UV (kolor - żółto-zielony)

## Surowiec

Gramatura 120g, z dwutonowym znakiem wodnym, nie wykazujący luminescencji, zabezpieczony chemicznie przed próbami usunięcia nadrukowanej treści.



Włókna widoczne w świetle dziennym w kolorach czerwonym i niebieskim, nieaktywne w promieniowaniu UV, włókna aktywne tylko w promieniach UV w kolorach żółtym i niebieskim oraz dodatkowe włókno dwukolorowe żółto-czerwone widoczne tylko w promieniach UV.



Numeracja - farba typograficzna czarna aktywna w UV (kolor widziany w UV- zielono)

Gilosz w technice druku irysowego. Antykseneryczny.

